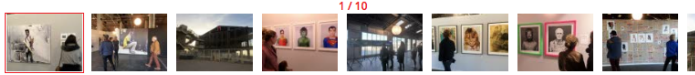


MARSEILLE - "LE MONDE TEL QU'IL VA !" À VOIR DANS LE GRAND HANGAR SUR LE PORT DE LA JOLIETTE JUSQU'AU 7 JANVIER

Rencontres de la photographie d'Arles : un concentré au J1

Huit expositions à l'honneur cet été aux Rencontres d'Arles se posent au J1 à Marseille, jusqu'au 7 janvier prochain. Photo Le DL/B.A



Jusqu'au 7 janvier, avec l'entrée gratuite, huit expositions, fruits de 40 artistes, qui ont marqué les dernières Rencontres d'Arles durant l'été, sont présentées dans ce lieu atypique, le J1, grand ponton couvert sur la mer, avec "Le Monde tel qu'il va !"

"Marseille-Provence capitale européenne de la culture" en 2013 avait décidé d'en faire son point de départ. Dans ce grand hangar J1, de 22 000 mètres carrés, dont 4 000 pour pouvoir accueillir différentes œuvres à son dernier niveau, l'expo inaugurale 2013 : "Méditerranée, des grandes cités d'hier aux hommes d'aujourd'hui" avait accueilli sur 7 mois près de 300 000 visiteurs.

Laissé depuis sans but précis, après notamment l'échec d'un projet municipal pour y installer un grand casino de jeux, le J1 renaît en quelque sorte de ses cendres depuis les dernières semaines. Sous l'impulsion de l'association MJ1, regroupant plusieurs acteurs publics et privés, il ouvre à nouveau ses portes aux Provençaux par la culture.

Les clichés et ses artistes en vogue à l'honneur dans ce bâtiment

En cette fin d'année et tout au long de 2018, il continuera à accueillir des expos, comme cette première : "Le Monde tel qu'il va !", délocalisation des Rencontres de la photographie d'Arles. Un événement proposant "un concentré" des dernières Rencontres à travers le travail de 40 artistes, le tout en entrée libre. À partir du 8 mars 2018, la photographie sera encore à l'honneur au J1 avec une carte blanche donnée à deux artistes contemporains en pleine ascension : JR et Korakrit Arunanondchai.

Toutes les crises actuelles entendent être exposées

L'expo actuelle entend offrir « une plongée radicale au cœur d'une géopolitique complexe et bouillonnante ». Avec finalité de « transporter le public des rives du Bosphore aux zones frontalières subsahariennes, du territoire divisé de Chypre à la Libye déchirée entre la guerre et les réfugiés. Les photos font un large tour d'horizon, de la crise climatique à la crise alimentaire, de l'utopie pavillonnaire à l'urbanisation galopante d'Ankara. »

L'architecture, pilonnée par les incessants conflits, et la nouvelle géographie qui en découle, sont parmi les thèmes majeurs de l'expo. Au même titre que la détresse et le malheur des différentes populations touchées, aujourd'hui, à la fois par les guerres et le dérèglement climatique.

INFO EN +

o Expo : "Le Monde tel qu'il va ! ", ouverte les vendredis, samedis et dimanches, de 10 h à 18 h. Pendant les vacances scolaires : l'expo est ouverte du mardi au dimanche, toujours de 10 h à 18 h. Entrée gratuite pour tous. o Lieu : J1, quai de la Joliette, sur le grand port maritime de Marseille. Le J1 est situé entre le centre commercial " les Terrasses du port " et le Mucem.

Construit en 1920 sur les quais de la Joliette, le J1 est un grand bâtiment, mélange d'acier et de béton, qui ressemble à un énorme ponton couvert.

Il bénéficie d'une vue panoramique, avec des perspectives et des points de vue vers le large et Marseille.

Une superficie de 22 000 mètres carrés

Ce J1, dont la nouvelle utilité n'est toujours pas connue - un appel à projets international a été lancé pour rénover l'édifice qui sert toujours pour l'embarquement des véhicules et passagers en partance pour l'Algérie. Ces activités devraient être transférées vers le cap Janet en 2020, pour laisser le lieu inoccupé.

En 2017, huit événements ont déjà été organisés par l'association MJ1 qui regroupe, aux côtés de la Ville de Marseille et de la CCI Marseille Provence, 19 acteurs privés.

Le J1 a en tout une superficie de 22 000 mètres carrés, sur trois niveaux.

INFO EN +

o Expo : "Le Monde tel qu'il va ! ", ouverte les vendredis, samedis et dimanches, de 10 h à 18 h. Pendant les vacances scolaires : l'expo est ouverte du mardi au dimanche, toujours de 10 h à 18 h. Entrée gratuite pour tous. o Lieu : J1, quai de la Joliette, sur le grand port maritime de Marseille. Le J1 est situé entre le centre commercial " les Terrasses du port " et le Mucem.